

IN NOTFÄLLEN

TRANSPONDER NOTFALL-CODES

Entführung 7500
 Funkausfall 7600
 Notfall 7700

FUNK-NOTFREQUENZ

121,500 MHz

SUCH- / RETTUNGSDIENST

+43 1-798 83 80 (24h)

FUNKAUSFALL BEI VMC (als kontrollierter Flug):

- ▶ Transponder 7600
- ▶ In VMC bleiben, Blindmeldungen absetzen
- ▶ Am nächsten geeigneten Flugplatz landen und Landemeldung abgeben
- ▶ **Achtung: LOKALE VERFAHREN bei Flughäfen (Lichtzeichen beachten)**

WICHTIGE FLUGPLATZ-/BODENZEICHEN



FORDEC

- F** ▶ Facts, first fly the aircraft
- O** ▶ Option
- R** ▶ Risks / Benefits
- D** ▶ Decide
- E** ▶ Execute
- C** ▶ Check, Checklist

UNFALL- & STÖRUNGSMELDUNGEN

▶ www.aviationreporting.eu

ABFANGZEICHEN

- ▶ (wenn in Funkkontakt) ATC informieren
- ▶ Auf Notfrequenz (121,500 MHz) Verbindung aufnehmen
- ▶ Transponder 7700
- ▶ ANWEISUNGEN FOLGE LEISTEN



ABFANGENDES LFZ

- ▶ Querruder AUF – AB
- ▶ Blinkende Positionslichter

FOLGEN SIE!

ANTWORT

- ▶ Querruder AUF - AB
- ▶ Blinken mit Positionslichtern

- ▶ Hochziehen und abdrehen

WEITERFLIEGEN

- ▶ Querruder AUF - AB

- ▶ Fahrwerk raus
- ▶ Landescheinwerfer EIN
- ▶ Überfliegen d. Flugplatzes

FOLGEN UND HIER LANDEN!

- ▶ Fahrwerk raus
- ▶ Landescheinwerfer EIN
- ▶ Landen (wenn möglich)

LICHTSIGNALS IM FLUG



SINGLE ENGINE AIRPLANE

ENGINE FAILURE A – S – A – P

- A** ▶ Attitude (push nose down)
- S** ▶ Speed (check green speed arc)
- A** ▶ Analyse (what? why? options?)
- P** ▶ Perform (checklist, land safe)

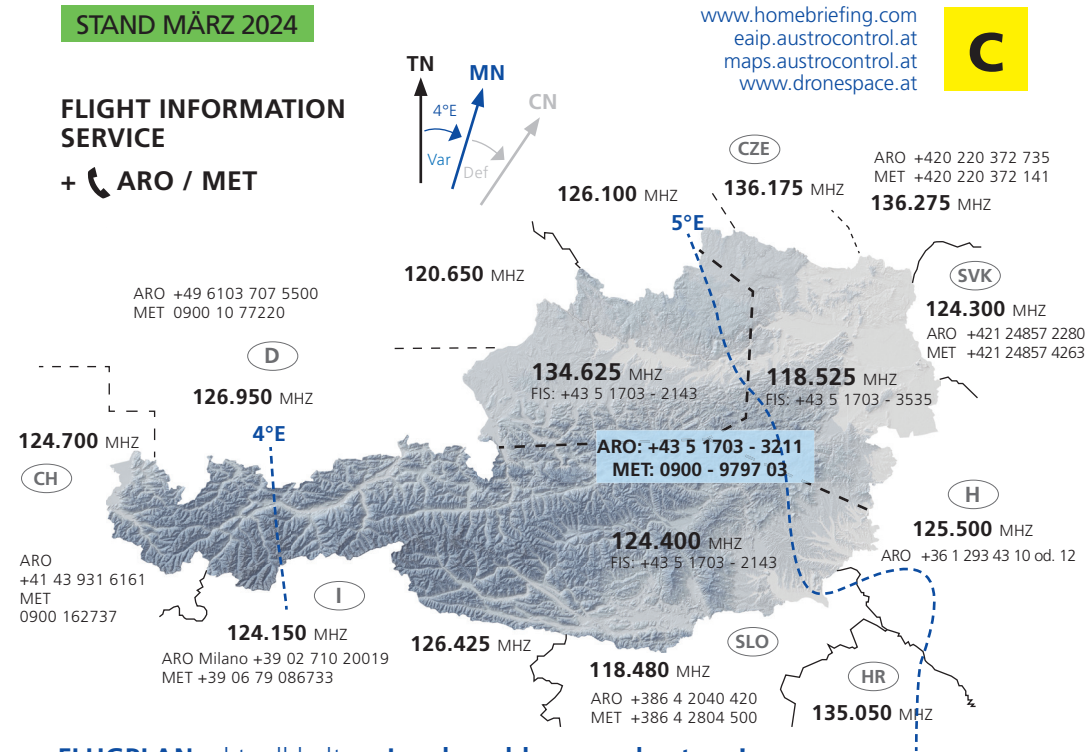
SICHERHEIT LIEGT IN DER LUFT VFR PILOTFOLDER AUSTRIA

austro
CONTROL

STAND MÄRZ 2024

FLIGHT INFORMATION SERVICE

+ ARO / MET



FLUGPLAN: aktuell halten, Landemeldungen absetzen!

FLUGHÄFEN	TOWER	RADAR	ATIS	VOLMET	TEL. +43 5 1703 -		
					VOLMET	ATIS	COM Failure
LOWG	118,200	119,300	126,130			- 6731	- 6712
LOWI	120,100	128,975	126,030	130,480	nat. - 6634	- 6631	- 6612
LOWK	118,100	123,325	126,330	122,280	nat. - 6834	- 6831	- 6812
LOWL	118,800	125,685	128,130			- 6431	- 6412
LOWS	118,100	123,725	133,330			- 6531	- 6512
LOWW	119,400 123,800	118,775 N 134,675 S	122,955	122,555 126,005	nat. - 3439 internat. - 3438	- 6331	- 3221

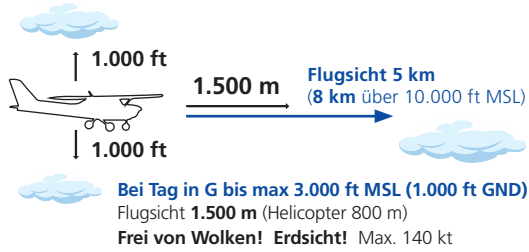
FUNK FREIGABE:

Kennzeichen - Position - Höhe - (squawk) - ERBITTE...

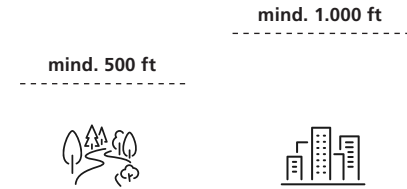
MILITÄR	TOWER	RADAR	TEL. MIL.	„ZIVIL“
LOXA	118,000	-	+43 5 0201 5768800	130,000
LOXN	123,250	-	+43 5 0201 2068830	130,150
LOXT	118,900	136,125	+43 5 0201 3268700	119,450
LOXZ	135,375	129,475	+43 5 0201 5268600	123,500

FLUGPLATZ	RADIO	TEL.
LOAN (RMZ)	122,655	+43 2622 26700 1357
LOAV (RMZ)	118,605	+43 1 7007 29201
LLOW	119,705	+43 7242 264 99-10
LOWZ	119,705	+43 6542 560 41-0
LOIJ	120,355	+43 5352 625 02
LOIH	121,205	+43 5576 721 70

SICHTFLUGREGELN in allen Luftraumklassen



MINDESTHÖHEN



LUFTRÄUME

Freigabepflicht in C und D
TRA: www.austrocontrol.at ▶ Piloten ▶ AIM Produkte
Mil. Training Areas: www.homebriefing.com ▶ MIL ▶ AUP

SONDERSICHTFLUG (bei Tag, nur in CTR)

Flugsicht 1.500 m (Helicopter 800 m)
Hauptwolkenuntergrenze 600 ft GND
Frei von Wolken! Erdsicht! Max. 140 kt

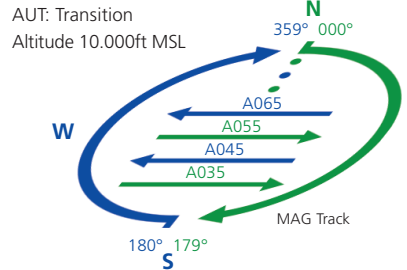
TRANSPONDERPFLICHT

In TMZ: Transponderpflicht für alle LFZ!



Generell: Transponder im Flug immer auf „ALT“ (SERA 13001)
Einzelne Bestimmungen ▶ AIP GEN 1.5

VFR – HALBKREISREGEL

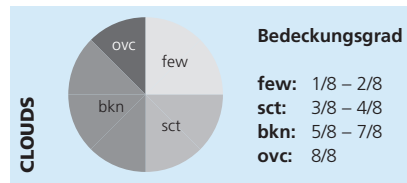


METEOROLOGIE



Flugwetterberatung (24h): 0900-9797 03 (€ 1,81.-/min)

+ kostenfrei bei allen C per mit der MET-Taste
www.austrocontrol.at/flugwetter



h (ft)	2	5	8	VIS (km)
2000	X	M	D	O
1500	X	M	D	D
1000	X	M	M	M
	X	X	X	X

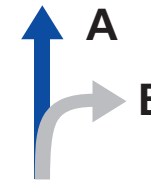
BR = Dunst	SN = Schnee	BTN = zwischen	MOD = mäßig
FG = Nebel	TS = Gewitter, SQL = Gewitterlinie	CLD = Wolken	NSW = keine signifikante Wettererscheinung
FZ = gefrierende Wettererscheinung	VC = In der Umgebung	EMBD = eingebettet	FCST = Vorhersage
GR = Hagel	Intensität: – leicht / + stark	CAVOK: Sicht >= 10km, keine Wolken unterhalb der MSA,	HVY, SEV = schwer
GS = Graupel	keine Wettererscheinungen, keine TCU/CB	INTSF = intensivierend	NSC = keine signifikante Bewölkung
RA = Regen		ISOL = vereinzelt	SFC = am Boden
SH = Schauer		LCA = lokal	VAL = in den Tälern
			WKN = abschwächend

SAFETY FIRST

I'M SAFE

- I ▶ Illness (Symptome?)
- M ▶ Medication (Nebenwirkungen?)
- S ▶ Stress (Zeit, Job, Familie?)
- A ▶ Alcohol (0,0 %! 8h / 24h?)
- F ▶ Fatigue (ausgeruht?)
- E ▶ Eating (gegessen + getrunken?)

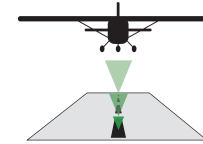
PLANE ALTERNATIVEN



REMINDER

- ▶ Checks: ✓ Flughandbuch ✓ Checklisten ✓ SPEED + TRIM ✓ TEMP + VEREISUNG
- ▶ Flugleistung (Dichtehöhe)
- ▶ Beladung + Schwerpunkt
- ▶ Rechne mit Triebwerksausfall

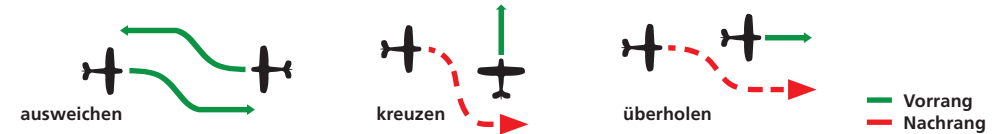
LANDE-CHECKLISTE



- G ▶ Gas (Sprit, Tank, Spritpumpe)
- U ▶ Undercarriage (Fahrwerk ausgefahren)
- M ▶ Mixture (Gemisch – fett)
- P ▶ Propeller (volle Drehzahl – ganz vorne)
- S ▶ Seat Belts + Switches + Speed

VORRANGREGELN

Ballon vor Segelflugzeug vor Motorflugzeug/Heli



FLUGBETRIEB

IN PILOTENVERANTWORTUNG:

Flugvorbereitung / Flugplanung

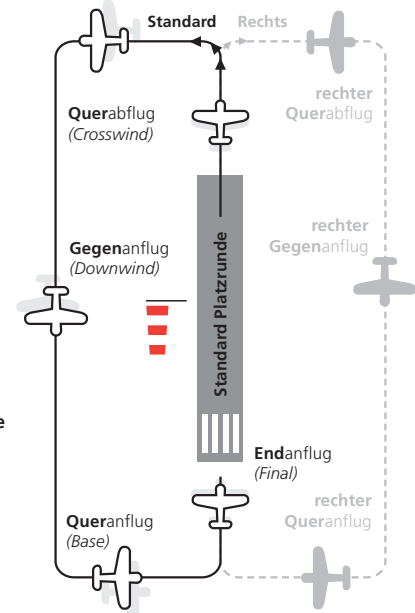
- ▶ mit PAX: 3 Ldg. in 90 Tagen – je Klasse (TMG / SEP / MEP / Type)
- ▶ Flugzeitbeschränkungen (NCO)
- ▶ NOTAM / AIC / AIP aktuell
- ▶ Geräte funktionsfähig
- ▶ Techn. Mängel freigegeben (Wart / Halter / PIC)
- ▶ Wettermindestbedingungen
- ▶ Gültige An- und Abflugverfahren
- ▶ Fluglärm vermindern, Mindestflughöhen
- ▶ Kraftstoffreserve (30 Min., Hubschr. 20 Min.)
- ▶ Verhalten auf Flugplätzen (Warnweste, Tanken, Rauchverbot,...)
- ▶ Passagiere briefen – auch für Notfälle
- ▶ Bordbuch: korrekt & unterschrieben

Mindestausrüstung (Flughandbuch + NCO/SAO/BOP) für die Route

- ▶ Uhr, Magnetkompass, Höhenmesser, Fahrtmesser
- ▶ COM für RMZ, XPDR für TMZ, notwendige NAV, ELT / PLB
- ▶ O₂ über 10.000 ft, Schwimmwesten über Wasser
- ▶ Notausrüstung, Bordapotheke, Feuerlöscher
- ▶ Schlechte Sicht / Nacht: Variometer, künstlicher Horizont,
- ▶ Wendezeiger, Kreiselkompass, Lichter, Pitotheizung

An Bord

- ▶ Flughandbuch, Flugplan; gültige Karten (elektr./Papier)
- ▶ Lizenz/Medical, Lichtbildausweis, Sprechfunkzeugnis
- ▶ Borddokumente (Eintragung, LTZ & ARC, Lärmzeugnis, Funkbewill., Versicherung), Bordbuch



STOP-BARS:
Kein Weiterrollen bei ROT!

